



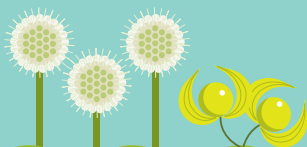
Herzlichen Glückwunsch - Sie halten hier die „Gemüsevielfalts-Mischung“ des Blühenden Landkreises Ravensburg in den Händen. Durch die Aussaat in Ihrem Garten tragen Sie nicht nur zum Erhalt der regionalen Kulturpflanzenvielfalt bei, sondern sorgen auch ganz nebenbei für bunte Abwechslung auf Ihrem Teller!

WISSENSWERTES ÜBER DAS SAATGUT

Alte Gemüsesorten sowie Raritäten, wie die Erdkirsche „Molly“, werden immer beliebter. Wussten Sie, dass unser Saatgut „samenfest“ ist? Samenfest bedeutet, dass die Pflanzensamen geerntet werden können und bei der nächsten Aussaat in der Regel den gleichen Ertrag erzielen. Hierzu müssen Sie lediglich einigen Pflanzen die Chance geben, in Blüte zu gehen. Nach der Samenreife kann das Saatgut abgesammelt werden und für das Folgejahr verwendet werden. Oder Sie bereiten mit dem gewonnenen Saatgut Freunden und Nachbarn eine Freude.

Leider sind über 75 % unserer Kultursorten in den letzten 100 Jahren verloren gegangen. Gemeinsam schaffen wir die Trendwende - Machen Sie Ihren Garten zum Vielfaltsgarten, indem Sie diese alten Raritäten erhalten!

Das Saatgut unserer alten - fast in Vergessenheit geratenen - Gemüsevielfalts-Mischung stammt vom Sortendetektiv Patrick Kaiser (Tatgut). Wie Sie die Gemüseraritäten am besten anbauen, erfahren Sie in dieser Anleitung. Detaillierte Informationen, wie beispielsweise über die Saatgutgewinnung, finden Sie unter der Rubrik „Tipps und Tricks“ auf www.bluehender-landkreis.org.



 natuRVielfalt
Biodiversität im Landkreis Ravensburg



**BLÜHENDER
LANDKREIS**



WINTERHECKENZWIEBEL:

Mehrjährige Lauchart. Die Direktsaat erfolgt von März - Mai im Abstand von 25 x 10 cm. Die Saattiefe beträgt 1 - 2 cm, das Saatgut wird leicht angedrückt und feucht gehalten. Die kräftigen Halme können wie Schnittlauch verzehrt werden. Ernte: Ganzjährig.

ERDKIRSCHER „MOLLY“:

Süße Naschbeere, die ab Juli reift. Die Erdkirsche bevorzugt Keimtemperaturen von 22 – 25 °C. Voranzucht auf der Fensterbank ab Februar – April. Die Samen nur dünn (0,5 cm) mit Erde bedecken und feucht halten. Da die Erdkirsche nicht frosthart ist, empfiehlt sich eine Auspflanzung nach den Eisheiligen (15.5.) im Abstand von 40 x 50 cm. Ernte: Juli – Oktober.

SALATMISCHUNG:

Unsere Salatmischung kann von Februar – Juli als Direktsaat ausgebracht werden. Die Aussaat im Kübel / Hochbeet minimiert Schneckenfraß. Die Mischung im Abstand von 40 x 30 cm aussäen und dünn (0,5 cm) mit Erde bedecken. Ernte: Mai – Oktober.

GEDULD...

Unser Saatgut benötigt je nach Witterung Zeit zum Keimen. Ihre Geduld wird mit leckerem Gemüse und robusten Pflanzen belohnt!



KONTAKT



Jederzeit können Sie individuelle Fragen an die Mailadresse info@bluehender-landkreis.org senden!

eine Initiative von:



elobau **Stiftung**

klimaneutral gedruckt

mit großzügiger Unterstützung der:
 **Kreissparkasse Ravensburg**

